

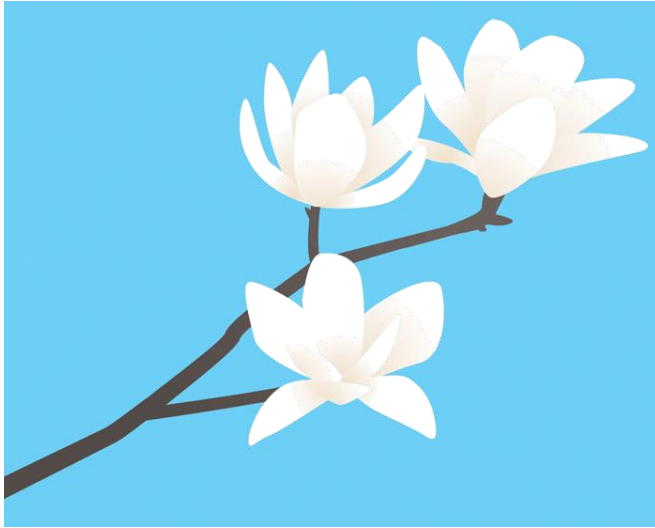


わたしの名前は  
「よむよむ」です

2021年（令和3年）3月1日発行  
通巻第94号

# 七尾市立図書館だより

## 3月



「ハナモクレン」の花言葉

・慈悲心

※誕生花と幸福の花言葉366日

3月1日【主婦の友社】より

## 新型コロナウイルスに負けるな!!

### ◆ 来館に際してのお願い

- 発熱・咳など症状のある方は、来館をご遠慮ください。
- ・ 他の利用者との間隔(ソーシャルディスタンス)を確保
- ・ マスクの着用、手洗いと咳エチケットの励行
- ・ 滞在時間の短縮 ・ 館内での会話は最小限

ページをめくるとき  
指をなめないで!



### ◆ 感染拡大防止の取り組み

- ・ 職員はマスク・手袋等を着用しています。
- ・ 飛沫感染防止シートなどを設置しています。
- ・ 返却された本は表面消毒をし、保管後書架に戻します。



## ◆ Y A(ヤングアダルト)おすすめ本の展示について

図書館の書架のうち、橙(だいだい)色の11番・12番の棚には特に「中学生」「高校生」世代のみなさん向けの本を置いています。《本にも **Y A** のシールが付いてます》

今回、七尾市内の学校司書と七尾市立図書館職員が選んだ「Y Aおすすめ本リスト」を作りました。

また、選ばれた本を「10代のみなさんにおすすめの本」として展示していますので、図書館に寄られたときに読んでみてくださいね!!



本のリストは  
こちらです

### 幼児から小学生向け

#### ●かみしばい劇場

3月20日(土) 10:30~  
かみしばいをじょうえんします。  
親子でたのしいひとときを♪

#### ●土ようおはなし会

3月27日(土) 14:00~  
手遊びや絵本の読み聞かせ、  
おはなしなどをします♪

絵本コーナーの  
お話し会

変更の場合あり



## ◆ 市立図書館の展示一覧

| タイトル                      | 場所      | 内容・詳細                              | 期間         |
|---------------------------|---------|------------------------------------|------------|
| 春になったら                    | ・成人     | 春に関する本                             | 3/1～       |
| 「かわらなきや。」<br>から四半世紀       | ・成人     | この25年で変化した<br>「もの」や「ことがら」<br>に関する本 | 4/15<br>まで |
| 学校・保育園                    | ・児童     | 卒業や入学・入園の本も                        | 3/4～       |
| 郷土ゆかりの<br>人たち             | ・児童     | 竹内もと代、中谷宇吉郎<br>ほか、郷土ゆかりの人に<br>関する本 | 4/16<br>まで |
| 春の絵本                      | ・絵本コーナ- | 春に関する絵本                            | 3/1～       |
| この絵本は<br>こ～んな人が<br>書いています | ・絵本コーナ- | 日本の絵本作家さんを<br>紹介                   | 3/4～       |
| MOE絵本屋さん<br>大賞2020        | ・絵本コーナ- | 絵本屋さん大賞に<br>選ばれた絵本                 | 4/30<br>まで |



### ▼「通園通学グッズ大集合! 145点」

日本ヴォーグ社

初めてでもOK!!  
ソーイングの基礎  
から写真で解説



### ▼「おおきなキャンドル馬車にのせ」

たむらしげる・著  
偕成社

大きなキャンドルを  
馬車に乗せてどこに向かう?  
こどものお祝いにふさわしい絵本



### ▼「手作りを楽しむ 蜜ろう入門」

安藤竜二・著／文  
農山漁村文化協会

日本初・国産蜜ろうの  
製造販売に成功した  
筆者のノウハウを余さず紹介

## ◆ 市立図書館の新着棚より

## ◆ 移動図書館車「本はともだち号」利用案内

- 本の貸出 利用者カードをお持ちください。  
貸出期間は次回巡回日(約1ヵ月間)
- 本を返却 返却の時、利用者カードは不要です。  
移動図書館車以外から借りた本も返却できます。

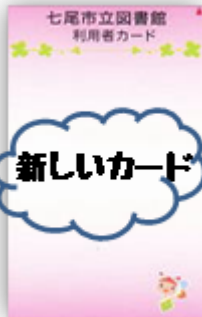
▼本の予約・リクエストは、リクエストカードに希望する本をご記入下さい。次回巡回日にお持ちすることもできます。

▼時間…午後2時頃  
(南大呑、北大呑地区は午前11時～)

変更する  
場合  
も  
あり  
ます



| コミュニティセンター-運行予定(3月) |       |
|---------------------|-------|
| 9日(火)               | 石崎地区  |
| 15日(月)              | 南大呑地区 |
|                     | 北大呑地区 |
|                     | 崎山地区  |
| 17日(水)              | 能登島地区 |
| 26日(金)              | 和倉地区  |



### 新しい利用者カード お持ちですか？

黄色いカードをお持ちの方は、新しい利用者カードの交付手続きをお願いします。

※高校生以下の方も順次変更します。

<必要なもの>

★黄色いカード(七尾市立図書館利用券)

★住所と名前のわかる証明書(免許証、保険証等)

高校生以下の方は同居家族の証明書の住所確認でもOKです。

【発行】七尾市立図書館(〒926-0046 七尾市神明町1番地 3F.3階)

開館時間 10:00~18:00

Tel:0767-53-0583 Fax:0767-53-0617

E-mail:tosh@city.nanao.lg.jp HP : http://lib.city.nanao.lg.jp/

矢田郷地区コミュニティセンター-図書室 Tel:0767-53-3662(Fax兼用)

開室時間 9:00~17:00 月曜・祝日休館

田鶴浜地区コミュニティセンター-図書室 Tel:0767-68-3336 Fax:0767-68-2332

開室時間 9:00~17:00 日曜・祝日休館

中島地区コミュニティセンター-図書室 Tel:0767-66-8000 Fax:0767-66-2066

開室時間 9:00~17:00 日曜・祝日休館

資料整理室(本はともだち号) Tel:0767-58-1213(Fax 兼用)